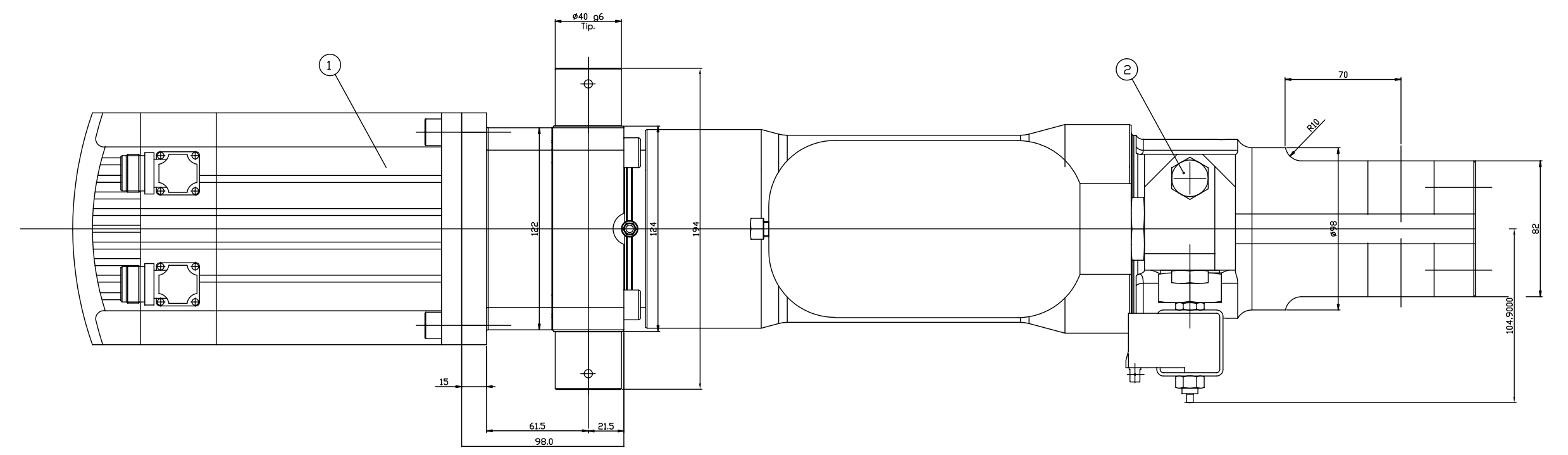
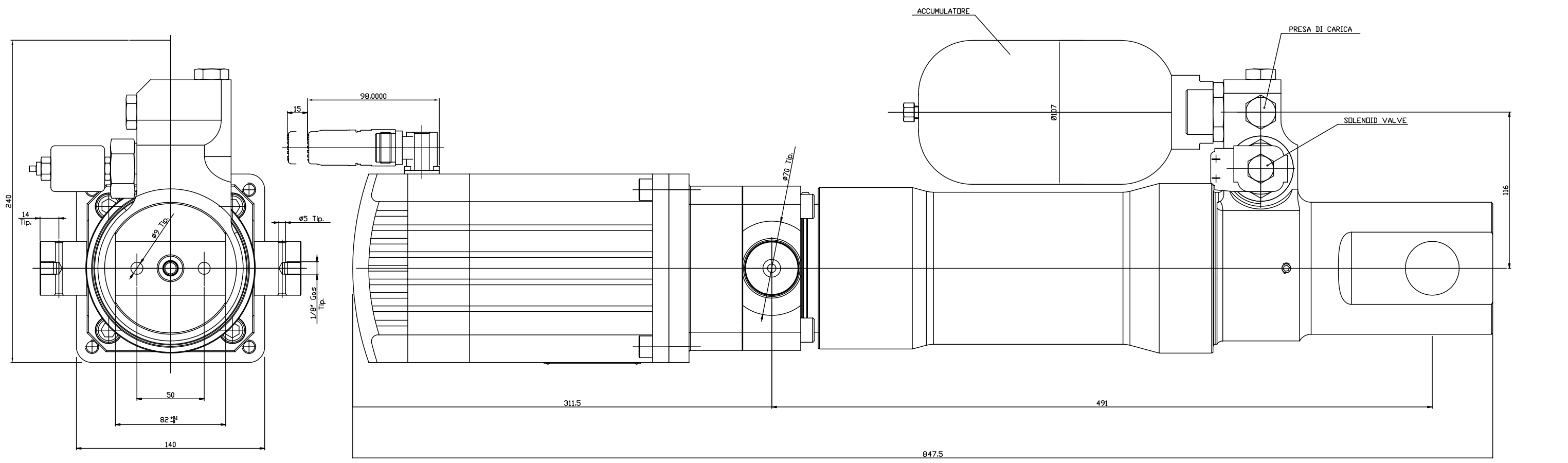


REVISIONS			
Issue	description	date	signature
A	Aggiornato	09/01/04	BDV



DATI E PRESTAZIONI

Max forza continuativa con motovite: 8 kN
 Max forza continuativa con intensificatore idraulico: 50 kN
 Velocità max: 565 mm/s
 Corsa: 160 mm
 Vita: 12*10⁶ corse complete al carico max continuativo
 Massa: 45 kg circa (stimato)
 temperatura d'esercizio -20 to 40 °C (piene prestazioni)
 temperatura d'esercizio -20 to 80 °C (prestazioni ridotte)
 Grado di protezione: IP55
 Materiali e finitura
 corpo motore: alluminio anodizzato e verniciato nero
 corpo attuatore: acciaio al carbonio, brunito
 stelli acciaio legato, cromato

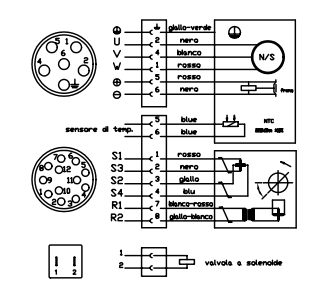
INTERFACCIA ELETTRICA

MOTORE
 Tensione 600 V max
 Temperatura nominale d'esercizio da 40 °C fino a 115 °C
 Max corrente continuativa 11.7 A rms
 Corrente di picco 15 A rms
 Velocità max 3400 RPM

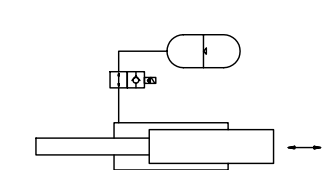
RESOLVER
 Tensione 4 V rms
 Frequenza 3.4 kHz
 Corrente <15 mA rms
 Tensione d'uscita 2 ± 5% V rms

VALVOLA D'INTERCETTAZIONE
 Tensione 24 V dc

Collegamenti elettrici



Schema idraulico



R	QTY	P/N	description	Moog
1	1	C46414	torque-force converter	Moog
1	1	G465-614	brushless motor	Moog
Item	qty	P/N	description	MFTR

GENERAL TOLERANCES UNLESS OTHERWISE SPECIFIED		PART LIST	
Linear dim +/-	0.25 mm	MOOG Italiana Srl - Control Systems Division	
Angular dim +/-	2 deg	ATTUATORE ELETTRICO-IDROMECCANICO	
Flatness	0.25 mm	CHIUSURA STAMPI	
Surface roughness Ra = 3		PARTS TO BE FREE OF BUBBLES	

DA	DTU	15/01/04	SIZE	SCALE	DRAWING N.
APP	DTU	05/01/04	A0	1:1	L875-073
CHK	BDV	10/10/03	NEXT ASSY	USED ON	SHEET 1/1
DRW	BDV	10/10/03	All dimensions in mm		